

L'Actu' Relais Petite Enfance

LA
CHAPELLE
SAINT
MESMIN

n°13 • Hiver 2023



Actu 1 : Webinaires convention collective et actualités du secteur

Vous êtes invitées à participer à une série de webinaires proposés et co-animés par la DDETS 45 et Particulier Emploi.
Ces visios sont aussi à destination des parents employeurs.
Ces webinaires sont proposés de **19h30 à 20h30**
(30 mn de présentation + 20 à 30 mn de questions/réponses)
L'information donnée sera étayée d'exemples, de points d'actu, de ressources...

- **9 JANVIER** WEBINAIRE N°5 **Les diverses ruptures/retrait (contrat de travail)**
- **30 JANVIER** WEBINAIRE N°6 **La spécificité des MAM**

Actu 2 : La bronchiolite

Contactez votre RPE si vous souhaitez assister à une des séries webinaires !



MON ENFANT TOUSSE, EST-CE UNE BRONCHIOLITE ? QUE FAIRE ?

SYMPTÔMES

- Rhume avec toux sèche, répétée
- Difficultés respiratoires (respiration plus rapide, bruyante à l'expiration)
- Avec ou sans fièvre

RÈGLE D'OR :
Si mon enfant a un comportement habituel (mange, boit et dort bien, joue normalement)
JE NE M'INQUIÈTE PAS, JE RESTE ATTENTIF ET ADOPTE LES GESTES SUIVANTS

MESURES HYGIÉNO-DIÉTÉTIQUES POUR SOULAGER L'ENFANT JUSQU'À GUÉRISON SPONTANÉE

- Laver le nez fréquemment⁽¹⁾
- Fractionner les repas (plus souvent mais en petites quantités)
- Proposer à boire régulièrement
- Bien aérer l'environnement (l'chambre la nuit < 19°C)

La kinésithérapie respiratoire de désencombrement bronchique n'est plus recommandée⁽²⁾

Signes d'alerte

Intensification de l'état général (fatigue, sommeil moins paisible, pleurs fréquents, et un peu moins de jeu que d'habitude)
Une alimentation et diminution des calories ingérées (<40% calories habituelles)
Une toux pour respirer et toux crépète
Avoir les lèvres bleues ou une teinte violacée
Respiration beaucoup plus rapide que d'habitude

Signes alarmants

- Pauses respiratoires
- Refus des biberons et tétées
- Mâchures, convulsions
- Lèvres un peu bleues

Critères de gravité

- Prématurité
- Bébé < 6 semaines
- Bébé fragile (cardiopathie, maladie respiratoire chronique, déficit immunitaire...)

Je consulte un médecin rapidement

Je vais aux urgences ou contacte le 15

MESURES DE PRÉVENTION POUR ÉVITER LA BRONCHIOLITE

- Éviter la collectivité pour les nourrissons fragiles
- Allaiter, si possible le mois ou plus
- Ne pas fumer (tabagisme passif dangereux)
- Éviter les lieux très fréquentés (supermarchés, etc.)
- Aérer plusieurs fois par jour la chambre et les pièces à vivre
- Porter un masque quand on est malade
- Nettoyer régulièrement biberons, tétées, doudous, jouets...

Il existe maintenant un traitement préventif pour les nourrissons de moins de 6 mois sans lactation et sur prescription. Je me renseigne auprès d'un professionnel de santé.

GESTES BARRIÈRES À RESPECTER POUR ÉVITER LA TRANSMISSION

Se laver régulièrement les mains | Porter un masque | Éviter les contacts

Supprimer

10/2023

mpedia. affa

WEEK-ENDS et JOURS FÉRIÉS de MI-OCTOBRE À MI-AVRIL

RÉSEAU RESPI LOIRET

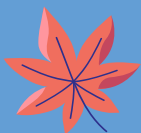
NOURRISSONS, ENFANTS ET ADULTES
Financé par l'ARS Centre-Val de Loire

Service de garde de kinésithérapeutes

► **SERVICE ASSURÉ** : au cabinet du kinésithérapeute de garde
► **OUVERT** : samedis, dimanches et jours fériés de 10 h à 19 h

Pour nous joindre :
02 38 22 29 89
www.respi Loiret.net

10/2023



ACTU 3 : L'éveil à la nature

« Le contact réel avec la nature est essentiel à mon développement »

Extrait de " La charte nationale pour l'accueil du jeune enfant"

Nous connaissons les bienfaits de la nature et du temps passer à l'extérieur.

Activités à l'extérieur : ramassage d'éléments naturels avec des seaux, utilisation de loupes et boîtes à insectes, manipulation et création avec dinette, histoire, land art, découverte, écoute, observation, balade contée...

Retrouvez des idées d'ateliers d'éveil à la nature pour le tout petit dans le livre

« Jouer avec la nature »
d'Elise Mareuil



Cliquez sur le petit bonhomme pour accéder au site internet !



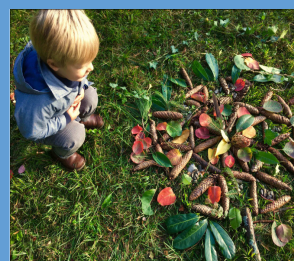
Amener la nature à l'intérieur de chez vous !



La manipulation de l'argile



Des bacs sensoriels



Land art



• La vie du relais voisin •



Tout au long de l'année 2023/2024, le rpe propose aux enfants, en collaboration avec les assistantes maternelles, des découvertes sensorielles en lien avec la nature.

Le mardi 29 Août était proposée une balade sensorielle au Bords de Loire à La Chapelle-Saint-Mesmin.

Le jeudi 31 Août et le jeudi 26 Octobre, professionnelles et enfants se sont retrouvés à la Canaudière pour une rando poussette. Ces balades sont l'occasion d'éveiller tous nos sens. On observe, on écoute, on sent, on explore, on se dépense, on s'aère, on saute dans les flaques, on chante et surtout on prend le temps d'admirer la nature !

Le mardi 07 novembre, on a fait rentrer la nature au relais petite enfance. Les enfants ont manipulé les bacs sensoriels et ont observé, sur la table lumineuse, les feuilles de Gingko Biloba, ramassées dans le jardin du relais voisin.



• Zoom sur la semaine bleue •



Dans le cadre de la semaine bleue,
« Valoriser la place des aînés et les liens intergénérationnels dans notre société »
des rencontres ont eu lieu entre les EHPAD et la petite enfance.

Lundi 02 octobre de 10h30 à 11h au dojo du gymnase Aurélien Hatton, 5 résidents de Korian, 7 assistantes maternelles et 19 enfants du relais petite enfance ont participé à une séance de gym douce. Celle-ci fut animée par la responsable du RPE, Adeline, la psychomotricienne et l'animatrice de Korian Sandrine et Coline. Chaque génération est allée à la rencontre de l'autre et a mis son corps en mouvement avec des foulards, des balles, des ballons. La séance, ponctuée de rires et de sourires, s'est terminée en chansons. Nous avons clôturé cette belle matinée par un goûter. Louis, résident de Korian nous a spontanément dit « J'ai rajeuni de 20 ans ce matin ! »

Retour sur la 6ème rencontre professionnelle



Le samedi 14 octobre s'est déroulée la 6ème édition des rencontres professionnelles des assistants maternels de la Métropole. Fort de sa réussite et de bilans très positifs des cinq dernières rencontres, les Relais Petite Enfance du territoire de la Métropole ont souhaité s'associer à nouveau afin de promouvoir le métier d'assistant maternel. En effet, en plus de leur mission d'information, les Relais Petite Enfance ont la mission d'offrir un cadre d'échange des pratiques professionnelles et ainsi de contribuer à la professionnalisation des assistants maternels. C'est ainsi que 18 assistantes maternelles chapelloises ont assisté à la 6e rencontre à Fleury les Aubrais :

« À table tout le monde ! »

À l'occasion de cette journée, elles ont suivi une conférence menée par Virginie Prud'homme, psychologue et formatrice, sur les enjeux autour de l'alimentation, tant pour l'adulte que pour l'enfant. Elles ont participé l'après-midi à des ateliers sur la thématique de l'alimentation, menés par deux diététiciens, une psychologue, une ergothérapeute, une naturopathe et une puéricultrice. 17 animatrices de relais petite enfance se sont investies pour accueillir dans la bonne humeur les 160 assistants maternels de la métropole. L'occasion pour tous de se rencontrer et de partager ses expériences !

Rdv le samedi 14 septembre pour la 7ème édition qui se déroulera à Orléans !

La parole aux assistantes maternelles

Rédigé par
Patricia et Zohra

Cap sur une matinée au dojo

Le dojo est une grande salle sécurisée située au gymnase où l'on peut se retrouver avec les enfants le jeudi matin pour une séance de motricité d'1h. Les parents et/ou grands-parents des enfants que nous accueillons peuvent y participer également. Pour commencer, tout le monde se déchausse et nous installons le matériel. Assis tous en rond, nous chantons avec l'animatrice la chanson des prénoms, ce qui permet à chacun de se présenter. On s'échauffe ensuite au son d'un tambourin grâce auquel différents exercices sont proposés : courir, marcher, lever les jambes, sauter, marcher en arrière... Cela permet d'agir avec son corps.



Une fois cette petite partie de sport terminée, place à la liberté, aux cris de joie, aux danses, aux courses, aux roulades, aux pas de débutants ou même aux pas beaucoup plus confiants pour les plus grands. Ce petit moment permet aux petits comme aux grands bambins de se défouler avec du matériel diversifié : parcours d'équilibre, modules de motricité, toupie géante, gros ballons, foulards colorés, balles sensorielles, tunnel, cerceaux...

En ce qui concerne les bébés, installés sur une couverture, ils sont libres de leurs mouvements. Ils peuvent donc se tourner, se mettre assis, faire du quatre pattes, ce qui leur permet de se développer, tout en étant rassurés, sous le regard bienveillant des professionnelles.

Après un superbe moment pour tous et des bourdonnements d'oreilles, place au rangement avec la participation des enfants.

Nous finissons la séance par un retour au calme en chansons choisies par les enfants. C'est toujours un plaisir d'aller au dojo que ce soit pour les petits comme pour les grands !

À vos agendas !

- **Vendredi 15 décembre de 9h30 à 10h**

« La Bérquette de Paulette » Spectacle par la compagnie Bande de Copains au Plessis des Hauts.
RDV à 9h20

- **Mardi 19 décembre de 10h à 11h30**

Fête de Noël en rouge et blanc au Plessis des Hauts.



INVITATION
Fête de Noël !



Contact : Adeline PECASTAY
02 38 72 71 25
rpe@ville-lachapellesaintmesmin.fr

Parents, assistantes maternelles pour les informations administratives, accueil sur rendez-vous du lundi au vendredi. Temps collectifs réservés aux assistantes maternelles et gardes à domicile : lundi, mardi & jeudi de 9h à 11h30 sur inscription.

*Rédaction : Relais Voisin
Fiche technique page 1 rédigée en collaboration avec les RPE d'Ingré, Ormes, Saint-Jean de la Ruelle, La Chapelle Saint-Mesmin et Saran*

Mise en page : service communication de la Mairie de La Chapelle-Saint-Mesmin

