



# ACTU' RELAIS

## Petite Enfance

LA   
CHAPELLE  
SAINT   
MESMIN 

Lettre info n°9 - octobre-novembre 2022

### Actu 1 : Le départ à la retraite de l'Assistante Maternelle

[chrome-extension://efaidnbmnnnibpcajpcglclefindmkaj/http://www.ville-lachapellesaintmesmin.fr/IMG/pdf/retraite\\_am\\_aout\\_2022.pdf](http://www.ville-lachapellesaintmesmin.fr/IMG/pdf/retraite_am_aout_2022.pdf)

### Actu 2 : Mise en place de groupes d'analyse de la pratique sur nos communes : quesaco ?

*L'analyse de la pratique est un espace de réflexions partagées où les assistants maternels peuvent échanger sur leurs questionnements et préoccupations, sur des problématiques vécues avec les enfants ou leurs parents, sur leurs difficultés, leurs réussites.*

#### **Libre parole, écoute et bienveillance**

*Le travail se construit à partir de situations déposées par les assistants maternels. Chacun est invité à dire ce qu'il lui vient à l'esprit - règle de libre association - et à écouter et respecter la parole de l'autre - règle de respect de l'autre et de non jugement. Avec l'aide de l'intervenant, le groupe élabore une réflexion autour de la question afin d'éclairer le point vue et d'aider à trouver une issue au problème ou une réponse à la question. Chacun des assistants maternels bénéficie ainsi collégalement, des bénéfices de la réflexions menées. Les thématiques abordées relèvent souvent du quotidien (sommeil, alimentation, propreté, difficultés de séparation, relationnel avec les autres enfants, gestion des doudous, relations avec les parents) avec une mise en commun très concrète.*

*L'idée est de comprendre qu'il n'y a pas une façon de faire, pas de méthode meilleure que d'autres. On met en commun et cela permet d'ouvrir les champs du possible, d'avoir plus de recul et d'outils devant les différentes situations rencontrées.*

**FORMASANTÉ organise une session de 6 séances en 2023 les mardis soirs de 19h30 à 21h45 à Ingré .**

**Pour tout renseignement complémentaire, rapprochez-vous de votre RPE.**

<https://www.iperia.eu/module/assistant-maternel/l-analyse-des-pratiques-professionnelles-demarche-et-seances/>

ZOOM  
SUR...

## Les rencontres intergénérationnelles

13 juin



Lors d'une belle matinée ensoleillée nous avons profité du jardin de Korian : jeux de ballons, balade et goûter partagé avec les résidents, les assistantes maternelles et les enfants.

Balades intergénérationnelles en calèche tractée par les chevaux Artiste et Cuback. Encore merci à Mr Pellerin et son collègue pour leur gentillesse et ce moment unique !

15 septembre



ZOOM  
SUR...

## Les matinées colorées



Mardi 31 mai : matin rouge

Mardi 21 juin : matin jaune



Jour de l'été et de la fête de la musique !  
L'idée de cette matinée : On arrive avec un vêtement ou un accessoire jaune. On goûte à des aliments salés et sucrés jaune  
On joue avec des objets... jaune  
Et on voit la vie en ... jaune !



ZOOM  
SUR...

## Les intervenants extérieurs

Toute l'année, les enfants et les assistantes maternelles ont participé aux séances d'éveil musical animées par Virginie musicienne. Sur le thème des émotions, ils ont pu découvrir différentes percussions, écouter Virginie jouer d'un instrument, bouger et danser sur des musiques variées.

Alexandra, responsable de la bibliothèque municipale, spécialisée dans l'animation de lecture pour les jeunes enfants, nous a transporté cette année dans son univers remplie d'imagination grâce aux différents raconte-tapis ou supports liés à une his-toire (Le gros goûter, tout en couleur, le cochon têtu...). Entre lectures et comptines, elle a su captiver les petits et les grands !



*Alexandra raconte...*



*En musique avec Virginie*

ZOOM  
SUR...

## Sortie et pique-nique

**Mardi 28 juin**



*Parc Floral  
à Orléans La Source*

**Mardi 28 juin**



*Serre aux papillons*

## Retour sur le samedi 1er octobre, la 5ème rencontre professionnelle

**Samedi 1er octobre, s'est tenue la 5e rencontre professionnelle des assistantes maternelles, organisée par les 15 Relais Petite Enfance de la métropole, représentant 19 communes métropolitaines.**

Dans la continuité des précédentes éditions, la ville de la Chapelle-Saint-Mesmin s'est associée à cet évènement, organisé cette année à l'Alliégé d'Olivet.

La thématique de la journée : "Le bien-être et la santé".

C'est ainsi que les 136 assistantes maternelles présentes, dont 12 de notre commune, ont participé à une conférence de « L'école du dos » par José Curraladas, kinésithérapeute et formateur. Il a exposé les moyens de prévention des douleurs spécifiques liées aux métiers de la petite enfance. L'après-midi a fait place à des ateliers pratiques où les assistantes maternelles ont pu expérimenter des techniques de détente par le biais de différentes propositions, parmi lesquelles : la sophrologie, la kinésithérapie et le sport.

Les assistantes maternelles, 1er mode d'accueil du jeune enfant en France, ont participé à cette journée sur leur temps personnel afin de se former, de contribuer à leur professionnalisation et d'améliorer les conditions d'accueil et de travail. Un grand merci à tous les assistantes maternelles qui se sont mobilisées et investies au cours de cette journée !



## Visite des pompiers au Rpe le vendredi 7 octobre

**12 assistantes maternelles et 30 enfants du relais petite enfance ont reçu la visite des pompiers de Chaingy. Certains enfants étaient accompagnés par leur parent.**

La matinée s'est déroulée en 2 ateliers :

- Visite du camion, essayage des casques et manipulation de la lance à incendie
- Rappel et mise en pratique des gestes de 1er secours pour les assistantes maternelles (étouffement/ massage cardiaque) puis essayage de la tenue de pompier

A la fin de cette belle matinée, les enfants et les assistantes maternelles ont chanté «Nous sommes les camions des pompiers» et «Au feu les pompiers» pour remercier les 4 pompiers de la caserne de Chaingy.

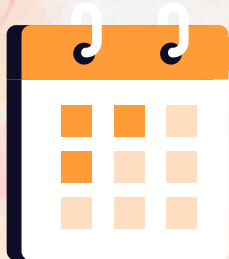
Un grand merci à cette agréable équipe qui est venue jusqu'au relais petite enfance présenter leur métier et leur passion.

Cette initiative a été portée par Adeline PECASTAY responsable du RPE et le papa de Léonie (accueillie chez une assistante maternelle Chapelloise), pompier professionnel de la caserne de Chaingy.





# A VOS AGENDAS !



**MARDI  
25 OCTOBRE**

**CONFÉRENCE POUR LES PARENTS  
ET PROFESSIONNELS D'ENFANT DE 0 À 3 ANS**  
SENSIBILISATION, PRÉSENTATION D'OUTILS ET D'ACTIVITÉS CONCRÈTES ET INTERACTIVES

**Mon enfant  
devant les  
écrans**  
**QUE FAIT-ON ?**

Intervenante  
M<sup>me</sup> Lobito Fresco  
Orthophoniste

**MARDI 25 OCTOBRE 2022  
DE 18H30 À 20H30**  
SALLE ALFRED DOMAGALA  
33, ROUTE D'ORLÉANS 45140 INGRÉ

Soirée offerte par le service petite enfance  
(Entrée libre et gratuite dans la limite des places disponibles)

RELAIS PETITE ENFANCE ET HALTE-GARDERIE  
Tél. : 02 38 22 38 89 - 02 38 22 38 82  
rpe.les.lapinoux@ingre.fr ou madeira.m@ingre.fr

Ville  
d'Ingré  
www.ingre.fr Ville d'Ingré

DANS LE CADRE DE LA SEMAINE DE LA PARENTALITÉ  
**SAM. 19 NOV. 2022**  
DE 10H À 16H30 - HALTE-GARDERIE

EXPOSITION  
MANIPULATION D'INSTRUMENTS  
**PHILÉMOI  
LES  
SCULPTEURS  
DE  
SONS**

ORGANISÉ PAR LE  
SERVICE PETITE ENFANCE  
À DÉCOUVRIR EN FAMILLE

GRATUIT  
ACCÈS PARKING  
SALLE DES FÊTES JEAN ZAY

RELAIS PETITE ENFANCE ET HALTE-GARDERIE  
Tél. : 02 38 22 38 89 - 02 38 22 38 82  
rpe.les.lapinoux@ingre.fr ou madeira.m@ingre.fr

Ville  
d'Ingré  
www.ingre.fr Ville d'Ingré

**SAMEDI  
19 NOVEMBRE**

**Exposition et manipulation  
d'instruments PHILÉMOI**



# SPECTACLE DE FIN D'ANNÉE

**MARDI  
13 DÉCEMBRE**

9h30 à l'espace Béraire  
Sur inscription auprès du RPE

**SPECTACLE PETITE ENFANCE**

« La fée Malapata » par les musiciennes  
Camille Méchain et virginie Donnard



## LA FÉE MALAPATA



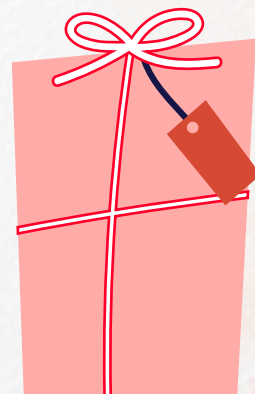
Au plus profond de la forêt,  
Malapata réussira t-elle à  
réparer son arbre maison?  
Avec quelques formules  
magiques bien placées,  
tout est possible...  
Encore faudrait-il  
ne pas être trop maladroite...  
Accompagnez-nous dans ce  
voyage musical, nous allons  
avoir besoin de vous...

# FÊTE DE NOËL

**JEUDI  
15 DÉCEMBRE**

À partir de 10h et jusqu'à 11h30  
Espace Béraire

Assistants maternelles, enfants et  
parents venez partager une matinée  
festive et un gouter de Noël à l'Espace  
Béraire en tenue chic !



**Contacts : Adeline PECASTAY**  
02 38 72 71 25 ou [rpe.lcsm@orange.fr](mailto:rpe.lcsm@orange.fr)

Parents, assistantes maternelles pour les informations administratives, accueil sur rendez-vous du lundi au vendredi. Temps collectifs réservés aux assistantes maternelles et gardes à domicile : lundi, mardi & jeudi de 9h à 11h30 sur inscription.

