





Jusqu'à
300€
déduits de
votre facture
pour l'achat d'un
vélo électrique !*

Il est temps
DE PASSER
au vélo

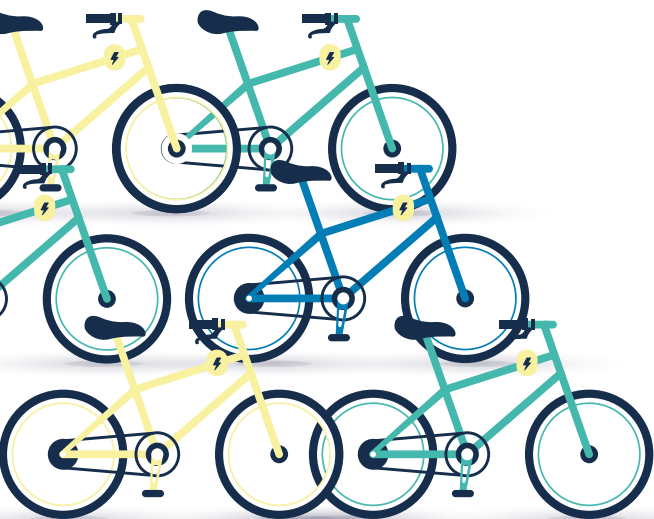
électrique



*subvention de 25% du prix d'achat TTC,
offre soumise à conditions

  OrleansMetropole
www.orleans-metropole.fr

ORLÉANS
MÉTROPOLÉ

Orléans Métropole participe à l'achat de votre vélo à assistance électrique.

Si vous êtes éligible, un « chèque VAE »* vous sera remis après dépôt de votre dossier, pour bénéficier d'une réduction immédiate de 25% du prix du vélo, dans une limite de 300€TTC maximum, à faire valoir auprès des vendeurs partenaires.

Le « chèque VAE » est valable pendant 1 mois, il est nominatif et non cessible.

Téléchargez le dossier d'inscription et consultez la liste des vendeurs partenaires sur www.orleans-metropole.fr

*VAE : Vélo à Assistance Electrique

Comment obtenir mon « chèque VAE » ?



1

Téléchargez votre dossier sur www.orleans-metropole.fr



2

Constituez votre dossier :
pièce d'identité + justificatif de domicile
+ justificatif CAF **ou** dernier avis d'imposition
+ règlement signé



3

Déposez votre dossier complet à la vélo'station
rue Copernic, près de la station Tram A
Gare d'Orléans ou en agence commerciale Tao
au 4 rue de la Hallebarde à Orléans



4

Récupérez immédiatement votre
« chèque VAE » si le dossier est complet et éligible



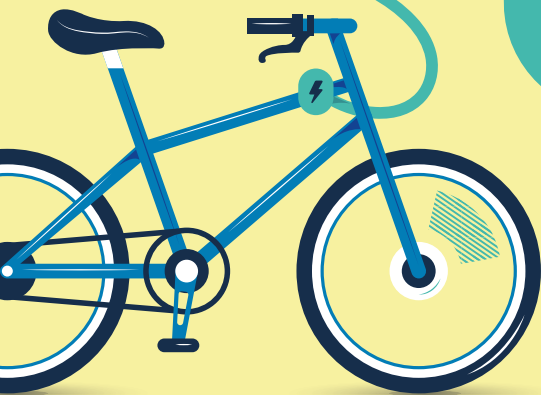
5

Achetez votre vélo électrique sous 1 mois
pour profiter de la réduction immédiate
auprès des vendeurs partenaires*

*liste disponible sur www.orleans-metropole.fr

Plus vite, plus loin !

En vélo électrique, on double la distance parcourue et on limite l'effort !



Vous pouvez bénéficier d'un « chèque VAE » si :

- ✓ Vous habitez l'une des 22 communes d'Orléans Métropole
- ✓ Votre quotient familial CAF est inférieur à 2000€/mois
- ✓ Vous avez plus de 18 ans*

Une seule subvention sera attribuée par personne et elle ne pourra pas être renouvelée. Les « chèques VAE » sont distribués dans la limite des crédits disponibles.

*les personnes morales sont exclues